

Jednokanálový RF přijímač s funkcí PUSH-DIM do instalační krabice



katalogové číslo: 061077

4096 úrovní 0–100 % plynulého stmívání bez záblesků.

- Kompatibilní s jednozónovým nebo vícezónovým dálkovým ovladačem stmívání RF 2.4G.
- Jeden RF přijímač akceptuje až 10 dálkových přijímačů.
- Funkce automatického přenosu: Přijímač automaticky přenáší signál do jiného přijímače s přijímací vzdáleností 30 m.
- Synchronizace s více přijímači.
- Propojení s externím tlačítkovým spínačem pro dosažení funkce zapnutí/vypnutí a stmívání 0–100 %.
- Volitelný čas náběhu / dobíhání světla 3 s.
- Snadné umístění do standardní nástěnné rozvodné skříňe za tlačítkový spínač.

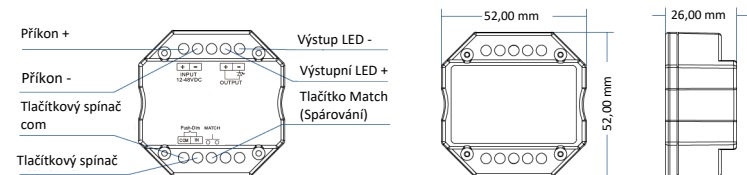


CE RoHS

Technické parametry

Vstup a výstup	Údaje o stmívání	Bezpečnost a EMC
Vstupní napětí 12-48 VDC	Vstupní signál RF 2.4 GHz + funkce Push Dim	EMC standard EN IEC 55015 / EN IEC 61547 ETSI EN 301 489-1/-3
Výstupní napětí 12-48 VDC	Kontrolní vzdálenost 30 m (bezbariérový prostor)	Bezpečnostní standard EN 61347-1/-2
Výstupní proud 8A@12/24V, 4A@36/48V	Stupnice šedi stmívání 4096 (2*12) úrovní	Rádiová zařízení ETSI EN 300 440
Výstupní výkon 96 W / 192 W / 144 W / 192 W (12 V / 24 V / 36 V / 48 V)	Rozsah stmívání 0–100 %	Certifikace CE RoHS
Typ výstupu Konstantní napětí	Stmívací křivka Logaritmická	Prostředí
Záruka a ochrana	Frekvence PWM 500 Hz (výchozí)	Provozní teplota Teplota okolí: -30°C ~ +55°C
Záruka 5 let	Balení	Teplota pouzdra (max.) Teplota pouzdra: +85°C
Ochrana Obrácená polarita, Zkrat	Velikost d 60 x š 60 x v 40 mm	Stupeň IP IP20
	Celková hmotnost 0,049 kg	

Mechanická konstrukce a instalace



Typická montáž na nástěnnou rozvodnou skříňku

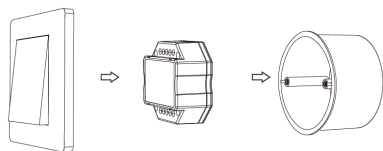
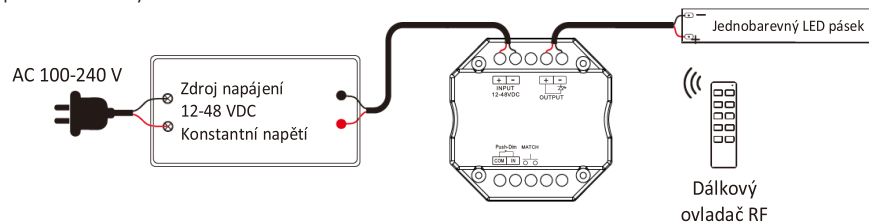
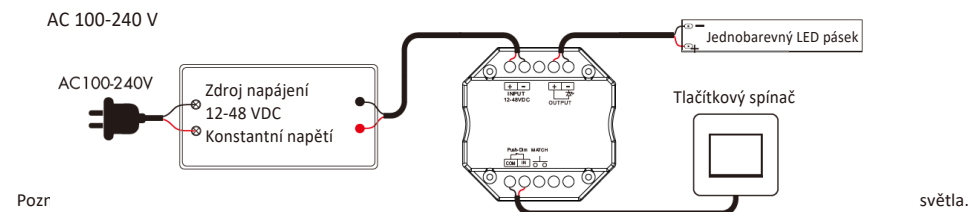


Schéma zapojení

- Spárování s dálkovým ovládním stmívání



- Připojení pomocí tlačítkového spínače



Spárování dálkového ovladače (dva způsoby spárování)

Koncový uživatel si může zvolit vhodné způsoby spárování/zrušení. Nabízejí se dvě možnosti výběru:

Použití tlačítka Match (Spárování) přijímače

Spárování:

Krátce stiskněte tlačítko Match (Spárování) a hned nato stiskněte tlačítko zapnutí/vypnutí (jednozónový dálkový ovladač) nebo tlačítko zóny (vícezónový dálkový ovladač) na dálkovém ovladači. Když LED indikátor několikrát rychle zabliká, znamená to, že spárování proběhlo úspěšně.

Zrušení:

Stiskněte a podržte tlačítko Match (Spárování) po dobu 5 s pro zrušení všech spárování. LED indikátor několikrát rychle zabliká, což znamená, že všechny spárované dálkové ovladače byly zrušeny.

Použití restartu napájení

Spárování:

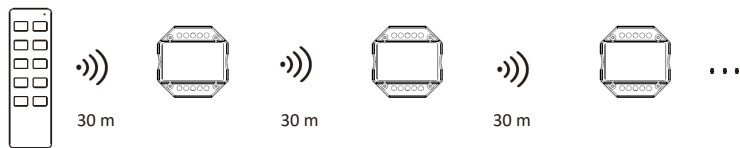
Vypněte napájení, pak napájení zapněte a opakujte. Okamžitě krátce třikrát stiskněte tlačítko zapnutí/vypnutí (jednozónový dálkový ovladač) nebo tlačítko zóny (vícezónový dálkový ovladač) na dálkovém ovladači. Když kontrolka třikrát zabliká, znamená to, že spárování bylo úspěšné.

Zrušení:

Vypněte napájení, pak napájení zapněte a opakujte. Okamžitě krátce pětkrát stiskněte tlačítko zapnutí/vypnutí (jednozónový dálkový ovladač) nebo tlačítko zóny (vícezónový dálkový ovladač) na dálkovém ovladači. Když kontrolka pětkrát zabliká, znamená to, že všechny spárované dálkové ovladače byly zrušeny.

Poznámky k použití

1. Všechny přijímače ve stejné zóně.



Dálkový ovladač RF

Automatický přenos: Jeden přijímač může přenášet signály z dálkového ovladače do jiného přijímače do vzdálenosti 30 m, dokud je přijímač v dosahu 30 m, vzdálenost dálkového ovladače lze prodloužit.

Automatická synchronizace: Více přijímačů ve vzdálenosti 30 m může pracovat synchronně, pokud jsou ovládány stejným dálkovým ovladačem.

Umístění přijímače může nabídnout komunikační vzdálenost až 30 m. Kovy a jiné kovové materiály snižují dosah. Dosah ovlivní silné zdroje signálu, jako jsou WiFi routery a mikrovlnné trouby.

U vnitřních aplikací doporučujeme, aby umístění přijímače nebylo dále než 15 m.

2. Každý přijímač (jeden nebo více) v jiné zóně, například v zóně 1, 2, 3 nebo 4.



Dálkový ovladač RF

Funkce Push Dim

Dodávané rozhraní Push-Dim umožňuje jednoduchou metodu stmívání pomocí běžně dostupných neblokovacích (momentálních) nástěnných spínačů.

- **Krátké stisknutí:**
Zapnutí nebo vypnutí světla.
- **Dlouhé stisknutí (1–6 s):**
Stiskněte a podržte pro bezestupňové stmívání,
S každým dalším dlouhým stisknutím se úroveň světla pohybuje opačným směrem.
- **Paměť stmívání:**
Při vypnutí a opětovném zapnutí se světlo vrátí na předchozí úroveň stmívání, a to i při výpadku napájení.
- **Synchronizace:**
Pokud je k jednomu tlačítkovému spínači připojen více než jeden přijímač, provedte dlouhý stisk po dobu delší než 10 s, při kterém se systém synchronizuje a všechna světla ve skupině se ztlumí až na 100 %.
To znamená, že ve větších instalacích není potřeba žádný další synchronizační vodič.
Doporučujeme, aby počet přijímačů připojených k jednomu tlačítkovému spínači nepřesáhl 25 kusů.
Maximální délka vodičů od tlačítkového spínače k přijímači by neměla být větší než 20 metrů.

Čas náběhu / dobíhání světla

Dlouze stiskněte tlačítko Match (Spárování) po dobu 5 s, poté třikrát krátce stiskněte tlačítko Match (Spárování), čas náběhu/dobíhání světla bude nastaven na 3 s, kontrolka třikrát zabliká.

Dlouze stiskněte tlačítko Match (Spárování) po dobu 10 s, obnoví se výchozí tovární parametr, doba zapnutí/vypnutí světla se rovněž obnoví na 0,5 s.

Stmívací křivka

Logaritmická stmívací křivka

